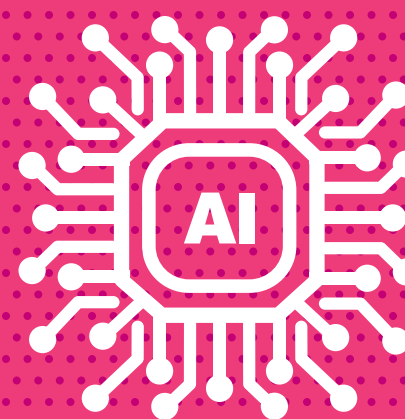


EDIZIONE 2024 - 2025



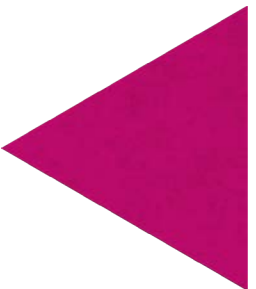
Integrato con  
l'**Intelligenza  
Artificiale**



# Percorso Formativo

**Percorso formativo in abbonamento per  
l'aggiornamento del Consulente del Lavoro**





Il Percorso Formativo, giunto alla sua 21<sup>a</sup> edizione, garantisce **12 mesi di formazione continua** e permette ai Professionisti di organizzare con flessibilità i tempi della propria formazione, assicurando l'aggiornamento ai continui interventi legislativi e di prassi e l'approfondimento specialistico sui temi giuslavoristici di maggiore criticità per il Consulente del Lavoro.

La nuova edizione prevede la possibilità di interagire con l'**Intelligenza Artificiale** grazie alla licenza **LavoroPratico Smart** messa a disposizione per tutti gli abbonati al Percorso Formativo, l'innovativa soluzione editoriale che supporta i Professionisti nella **gestione di adempimenti e scadenze** attraverso l'accesso a contenuti specifici di taglio pratico ed operativo organizzati per fonti, come schede autorali, commenti, articoli e documentazione ufficiale.

Percorso Formativo, progettato dal Comitato Scientifico di Centro Studi Lavoro e Previdenza, nell'edizione 2024/2025 oltre agli ormai consueti appuntamenti settimanali "News Lavoro Live", che consentono di approfondire in tempo reale ogni ulteriore novità rilevante per i professionisti del lavoro, concentra la propria attenzione sulle annunciate riforme in tema di **semplificazione della gestione dei rapporti di lavoro e del sistema fiscale**.

Specifici **focus** saranno riservati alle novità in ordine all'**esternalizzazione dell'attività di impresa** mediante i contratti di appalto e alla **gestione dei rapporti di lavoro in caso di crisi di impresa**.

Accanto a tali appuntamenti, si affronteranno temi che pongono complesse questioni nella loro gestione quotidiana, alla luce delle ricorrenti oscillazioni giurisprudenziali e soprattutto di prassi, come la **gestione dei lavoratori all'estero**, la **flessibilità del rapporto di lavoro**, le **politiche di retention e di engagement** dei lavoratori.

Inoltre, verranno analizzati, gli strumenti per il corretto svolgimento della **procedura disciplinare** e nonché gli **strumenti deflattivi del contenzioso con gli enti** e gli eventuali successivi **ricorsi amministrativi**. Vi sarà spazio per approfondire aspetti di estrema attualità quali il ruolo del Consulente del Lavoro su temi come gli **ESG** nonché un approfondimento sul **contenzioso retributivo** alla luce dei recenti orientamenti giurisprudenziali.

La formula blended learning caratteristica di Percorso Formativo, abbina la formazione digitale alla classica formazione in aula con **3 giornate intere in sede congressuale**, in programma ad ottobre, gennaio e maggio, che permettono sia un **confronto diretto** con i colleghi e con i docenti del Comitato Scientifico, sia l'assolvimento dell'**obbligo formativo del 60% da svolgere in aula**.



## COMITATO SCIENTIFICO

I nostri contenuti sono progettati dal **Comitato Scientifico Centro Studi Lavoro e Previdenza** per garantire il costante aggiornamento in seguito alle sopravvenute evoluzioni normative, nell'ottica delle necessità e delle prospettive dei Consulenti del Lavoro



**Luca Caratti**

**Direttore Scientifico**  
Consulente del Lavoro in Vercelli



**Luca Vannoni**

**Direttore Scientifico**  
Consulente del Lavoro in Crema



**Evangelista Basile**

Avvocato giuslavorista in Milano  
Studio Ichino Brugnattelli e Ass.ti



**Paola Bernardi Locatelli**

Consulente del Lavoro in Bergamo



**Alberto Bortoletto**

Consulente del Lavoro in Padova



**Marco Frisoni**

Consulente del Lavoro in Como



**Riccardo Giroto**

Consulente del Lavoro in Treviso



**Francesco Natalini**

Consulente del Lavoro in Vercelli



**Alessandro Rapisarda**

Consulente del Lavoro in Rimini



**Cristian Valsiglio**

Consulente del Lavoro in Monza e  
Brianza

## 12 MESI DI FORMAZIONE

**17 incontri** in diretta web con uno spazio finale dedicato ai quesiti da **settembre 2024 a luglio 2025** garantiscono una formazione continua sui temi di **aggiornamento** più rilevanti per la professione

## SPECIAL EVENT OBBLIGO FORMATIVO IN AULA (60%)

Possibilità di partecipare a **3 giornate intere in sede congressuale** nelle sessioni di ottobre, gennaio e maggio, che permettono un confronto diretto con i colleghi e con i docenti del Comitato Scientifico



## FORUM WEB LAVORO

Un incontro in modalità digitale, dalla **formula innovativa**, dove i lavori si sviluppano come discussione aperta sui **temi emergenti e nuove prospettive** del mondo giuslavoristico, tramite il **confronto diretto** dei componenti del Comitato Scientifico di Centro Studi Lavoro e Previdenza

## NEWS LAVORO LIVE

Il servizio **settimanale** di **aggiornamento** in diretta web della durata di un'ora, in programma ogni mercoledì dalle 14.30 alle 15.30

## SESSIONI TUTTOQUESITI

**3 incontri on-line**, con approccio estremamente operativo, **dedicati unicamente ai quesiti** ed al confronto diretto con i relatori sui temi oggetto del mese in corso

# PROGRAMMA DEL PERCORSO FORMATIVO

SETTEMBRE	OTTOBRE	NOVEMBRE	DICEMBRE	GENNAIO	FEBBRAIO	MARZO	APRILE	MAGGIO	GIUGNO	LUGLIO
Semplificazione dei rapporti di lavoro e novità estive	Politiche e clausole di retention del personale	Appalti e altri strumenti di esternalizzazione	Gestione dei rapporti di lavoro nell'impresa in crisi	Legge di Bilancio 2025 : adempimenti e ultime novità del periodo	Speciale Adempimenti CU 2025	Sanzioni disciplinari: dal contratto collettivo al regolamento aziendale	Forum Web Lavoro	Retribuzione equa alla luce degli ultimi orientamenti della giurisprudenza	Speciale Professione Work Life Balance: strategie di attuazione e limiti giuridici	Speciale Giurisprudenza Aggiornamento sulle sentenze più rilevanti in materia di lavoro
	Gestione dei lavoratori all'estero: casi pratici		Novità della Riforma Fiscale					Sostenibilità e ESG: il ruolo del Consulente del Lavoro		

Il Comitato Scientifico si riserva di apportare delle variazioni al programma in base alle novità normative o interpretative



## QUESITI IN DIRETTA

Durante ogni sessione un **esperto del Comitato Scientifico** di Centro Studi Lavori e Previdenza è collegato alla diretta per supportare i relatori e rispondere ai quesiti dei partecipanti. Inoltre al termine di ogni incontro sono previsti **30 minuti extra** non accreditati dedicati ai quesiti.

### incontri EXTRA



#### NEWS LAVORO LIVE

L'aggiornamento settimanale in diretta con i professionisti del Comitato Scientifico



#### SESSIONI TUTTOQUESITI

3 incontri on-line dedicati unicamente ai quesiti ed al confronto diretto con i relatori

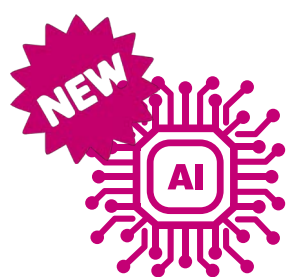


Special Event disponibile sia in modalità digital che aula



Forum Web Lavoro in modalità digital

## TUTTI I SERVIZI DEL PERCORSO FORMATIVO



### LAVOROPRATICO SMART: LA PIATTAFORMA INTEGRATA CON L'AI

La soluzione editoriale integrata con l'Intelligenza Artificiale che coniuga in un unico strumento informazione, aggiornamento, approfondimento e soluzioni operative. Disponibile per gli abbonati al Percorso Formativo nella versione Smart, che comprende le schede operative relative al modulo "Novità e adempimenti 2024"



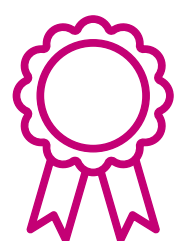
### ARCHIVIO INCONTRI FORMATIVI IN DIFFERITA

In caso di assenza matura crediti formativi con la partecipazione alle differite e-learning accreditate messe a disposizione per ogni incontro formativo



### E-LEARNING IN MATERIA DI DEONTOLOGIA

3 ore e-learning che consentiranno di acquisire i crediti formativi richiesti annualmente in materia di ordinamento, deontologia e tariffe



### CREDITI FORMATIVI

Matura fino a 52 crediti formativi, di cui 3 in materie obbligatorie. La partecipazione in aula garantisce l'assolvimento dell'obbligo formativo in aula pari al 60%



### SERVIZIO EC QUESITI

Possibilità di porre quesiti in diretta durante ogni sessione che verranno riscontrati al termine di ogni incontro, oppure successivamente all'evento sulle tematiche affrontate in aula tramite il servizio EC Quesiti disponibile nell'area clienti e consultare tutte le risposte fornite dai nostri esperti

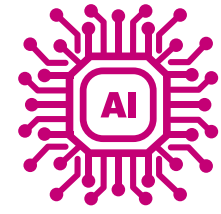


### MATERIALE DIDATTICO IN AREA RISERVATA

Tramite l'area riservata puoi consultare le dispense operative e il materiale integrativo predisposti dal Comitato Scientifico, usufruire di EC Quesiti e scaricare gli attestati di partecipazione



## LE NOVITÀ DELLA NUOVA EDIZIONE DEL PERCORSO FORMATIVO



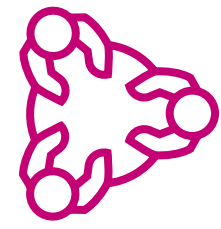
### LAVOROPRATICO SMART: LA PIATTAFORMA INTEGRATA CON L'AI

Gli abbonati al Percorso Formativo avranno a disposizione la **licenza LavoroPratico Smart** che permette di accedere alle schede operative relative al modulo **“Novità e adempimenti 2024”** all'interno della soluzione editoriale Euroconference integrata con l'**Intelligenza Artificiale**.

Inoltre la piattaforma ospita l'archivio del materiale didattico.

Tramite l'Intelligenza Artificiale la piattaforma elabora una sintesi di riferimento consentendo al professionista di risparmiare tempo ed avere un quadro attendibile ed affidabile per il cliente, ancorando le analisi ai riferimenti documentali ed autorali.

Un vero e proprio “collaboratore” di Studio. Qualificato. Certificato.



### FORUM WEB LAVORO

Ad aprile 2025 l'incontro sui **“Temi emergenti e nuove prospettive professionali per il Consulente del Lavoro”** si terrà con una formula innovativa che prevede un **confronto diretto** dei componenti del Comitato Scientifico di Centro Studi Lavoro e Previdenza.

Un approfondimento specifico guidato dai Direttori Scientifici, Luca Caratti e Luca Vannoni, per garantire un maggior livello di approfondimento e di apertura su temi particolarmente delicati, per far emergere i “punti caldi” mettendo in evidenza opinioni personali, criticità e per raccogliere degli spunti utili alla discussione.



