

EDIZIONE 2026 - 2027

 **Master
Breve**

**L'evoluzione della formazione professionale
che integra aggiornamento normativo
e AI applicata**





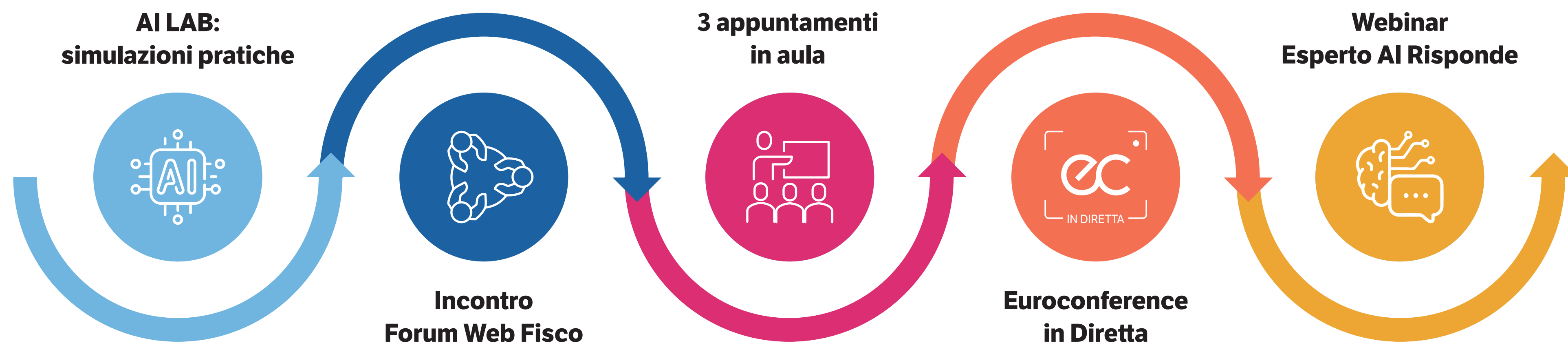
Master Breve offre **12 mesi di formazione continua** pensati per accompagnare il Commercialista nell'**evoluzione della professione**, integrando **aggiornamento normativo** e applicazioni concrete dell'**Intelligenza Artificiale**.

Nella nuova edizione, l'AI assume un **ruolo centrale** all'interno del percorso formativo grazie agli **AI LAB, laboratori applicativi** integrati nelle sessioni per imparare a costruire **prompt efficaci** in ambito fiscale, utilizzare l'Intelligenza Artificiale su casi reali e comprenderne opportunità e responsabilità operative.

Il percorso, progettato dal **Comitato Scientifico di Centro Studi Tributari**, supporta il Professionista non solo nell'adempimento, ma nella gestione della complessità fiscale, del rischio professionale e delle decisioni che incidono sul rapporto con imprese e contribuenti.

Il calendario affronta in modo strutturato le principali **novità fiscali di periodo**, dagli aggiornamenti estivi alla **Legge di Bilancio** fino alle **scadenze dichiarative**, affiancando l'analisi dei temi **IVA** e di **bilancio** a un costante richiamo ai relativi casi applicativi. Uno spazio è dedicato al ruolo del Professionista nella gestione del **rischio fiscale** e della **crisi d'impresa**, così come alle questioni di maggiore impatto strategico per studi e clienti, tra cui **operazioni straordinarie**, conflitti societari e adempimenti in materia di **antiriciclaggio**.

Master Breve si conferma così un percorso pensato per i Commercialisti che cercano non solo aggiornamento, ma strumenti concreti per lavorare con maggiore consapevolezza e supporto operativo, anche grazie all'utilizzo strutturato dell'Intelligenza Artificiale.





Il **COMITATO SCIENTIFICO** di **Master Breve**

Il Comitato Scientifico **definisce il contenuto professionale** delle singole giornate per garantire la massima correttezza, precisione e completezza delle informazioni. Esso è preposto al **controllo e alla supervisione dei lavori** per l'organizzazione delle attività e durante l'intero svolgimento delle stesse.



Sandro Cerato

Direttore Scientifico

Dottore Commercialista - Revisore Legale



Andrea Bonghi

Dottore Commercialista - Revisore Legale



Fabio Garrini

Dottore Commercialista - Revisore Legale



Laura Mazzola

Dottore Commercialista - Revisore Legale



Paolo Meneghetti

Dottore Commercialista - Revisore Legale



Mauro Muraca

Dottore Commercialista - Revisore Legale



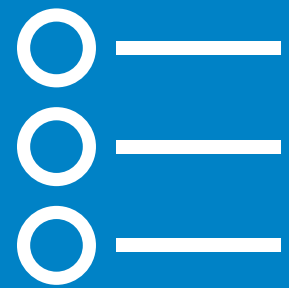
Mauro Nicola

Dottore Commercialista - Revisore Legale









Maurizio Tozzi

Dottore Commercialista - Revisore Legale

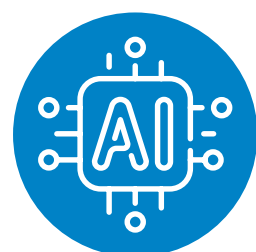


Il PROGRAMMA di Master Breve 2026/2027

Matura fino a 60 crediti formativi
di cui 3 in materie obbligatorie

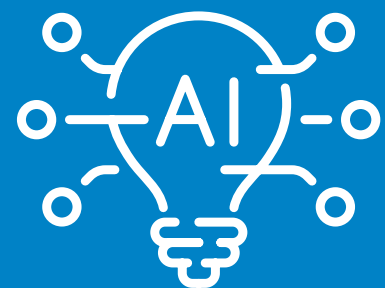
SETTEMBRE Web	OTTOBRE Web/Aula	NOVEMBRE Web	DICEMBRE Web	GENNAIO Web/Aula	FEBBRAIO Web	MARZO Web	APRILE Web	MAGGIO Web/Aula	GIUGNO Web	LUGLIO Web
Linee evolutive dell'accertamento: ISA, bonus edilizi e fatturazione elettronica	Novità fiscali del periodo estivo per imprese e persone fisiche	Dagli OIC al reddito d'impresa: derivazione semplice e rafforzata	 AI LAB Regime forfettario: novità e aspetti critici	Iva nelle operazioni immobiliari	 AI LAB Dichiarazione Iva 2027: novità e casi operativi	Bilancio 2026: focus sui bilanci infrannuali	 AI LAB Revisione legale: novità del periodo	 AI LAB Novità della dichiarazione dei redditi delle persone fisiche e ISA	Tutto quesiti e casi operativi sulle dichiarazioni dei redditi e IMU	Antiriciclaggio per lo studio professionale
	Liquidazione delle società: aspetti civilistici e fiscali	Ruolo del professionista nella gestione del rischio fiscale  AI LAB	Operazioni straordinarie nel mondo professionale	Novità fiscali Legge di Bilancio 2027	Impatto della crisi sulle imprese: riflessi fiscali e di bilancio	FORUM WEB FISCO Il Fisco che cambia  FORUM WEB	Conflitti tra soci: strumenti di soluzione	Novità della dichiarazione dei redditi delle società di capitali		

Il Comitato Scientifico si riserva di apportare delle variazioni al programma in base alle novità normative o interpretative



AI LAB

Sessioni pratiche integrate negli incontri di Master Breve, dedicate all'utilizzo concreto dell'Intelligenza Artificiale nell'attività del Commercialista. Insieme a professionisti esperti di AI, i partecipanti approfondiranno casi reali, **simulazioni operative** e tecniche di costruzione dei **prompt**, con un focus pratico e immediatamente applicabile all'operatività di Studio.



L'EVOLUZIONE della **formazione professionale** integrata con l'**INTELLIGENZA ARTIFICIALE**

AI LAB

I laboratori AI portano l'Intelligenza Artificiale dentro l'operatività quotidiana di Studio attraverso casi reali, **simulazioni pratiche** e **analisi normative** assistite. Durante le sessioni, l'AI supporta la comprensione delle novità fiscali, la generazione di **checklist operative** e la gestione di quesiti concreti dei partecipanti. Un approccio applicativo pensato per trasformare teoria e aggiornamento in strumenti immediatamente utilizzabili dal Professionista.

DOCUMENTAZIONE OPERATIVA AI

Strumenti immediatamente utilizzabili nell'attività di Studio per favorire un **utilizzo più concreto dell'AI** nella pratica quotidiana. Ogni incontro mette a disposizione **prompt** professionali pronti all'uso, **FAQ** operative, **checklist** costruiti sui temi trattati. Completano il materiale infografiche, schemi di sintesi e schede di approfondimento progettate per facilitare la consultazione e l'applicazione pratica.

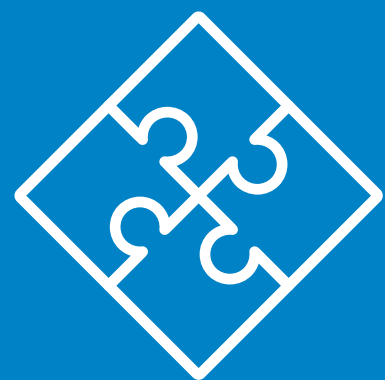
WEBINAR ESPERTO AI RISPONDE

3 sessioni dedicate in cui i partecipanti condividono dubbi operativi per analizzarli con il supporto dell'AI e la **guida dei relatori**, per trasformarli in soluzioni pratiche integrando competenza professionale e tecnologia.

E-LEARNING DALL'AI ALLA PRATICA PROFESSIONALE

Tre ore di formazione accreditata in modalità e-learning dedicate all'utilizzo concreto dell'AI. Il percorso approfondisce **opportunità** e **applicazioni pratiche** dell'AI, con focus su strumenti operativi, casi d'uso e **best practice** per supportare il Commercialista nelle attività quotidiane.

Una **nuova modalità di formazione** pensata per rendere l'Intelligenza Artificiale un supporto concreto all'attività del Commercialista. Un approccio pratico e **interattivo** che unisce sessioni applicative, **strumenti operativi** e contenuti immediatamente utilizzabili nello Studio. Dall'interazione durante gli incontri ai materiali di supporto, ogni elemento è progettato per offrire **soluzioni pratiche** e favorire un utilizzo più consapevole dell'AI, trasformando aggiornamento e formazione in un reale **vantaggio competitivo**.



L'ESPERIENZA FORMATIVA progettata attorno al **Professionista**

12 MESI DI FORMAZIONE

I **19 incontri da 3 ore**, in programma da settembre 2026 a luglio 2027, garantiscono una formazione continua sui temi più rilevanti per la professione, con la possibilità di seguire anche le **differite accreditate** per mantenere la massima flessibilità senza rinunciare ai crediti formativi.

INCONTRO FORUM WEB FISCO

Un incontro in modalità digitale, dalla **formula innovativa**, dove i lavori si sviluppano come discussione aperta sui **temi emergenti e nuove prospettive** del mondo fiscale e tributario, tramite il **confronto diretto** dei componenti del Comitato Scientifico di Centro Studi Tributarî.

3 APPUNTAMENTI IN AULA

Partecipa a **3 giornate intere in sede congressuale** nelle sessioni di ottobre, gennaio e maggio, che permettono un confronto diretto con i colleghi e con i docenti del Comitato Scientifico.

EUROCONFERENCE IN DIRETTA

Il servizio **quindicinale di aggiornamento** in programma il martedì dalle 14.00 alle 15.00 che prevede una **sessione di aggiornamento e approfondimento**, una **sessione operativa** e una sessione dedicata ai **quesiti**.