

EDIZIONE 2026 - 2027



Percorso Formativo

**L'evoluzione della formazione professionale
che integra aggiornamento normativo
e AI applicata**





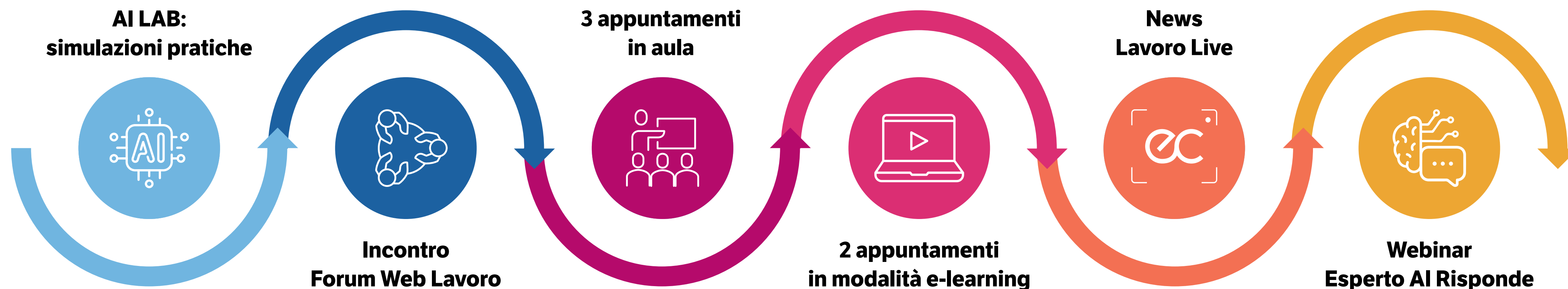
Percorso Formativo offre **12 mesi di formazione continua** pensati per accompagnare il Consulente del Lavoro nell'**evoluzione della professione**, integrando **aggiornamento normativo** e applicazioni concrete dell'**Intelligenza Artificiale**.

Nella nuova edizione, l'AI assume un **ruolo centrale** all'interno del Percorso Formativo grazie agli **AI LAB**, **laboratori applicativi** integrati nelle sessioni per imparare a costruire **prompt efficaci** in ambito giuslavoristico, utilizzare l'Intelligenza Artificiale su casi reali e comprenderne opportunità e responsabilità operative.

Il percorso, progettato dal **Comitato Scientifico di Centro Studi Lavoro e Previdenza**, supporta il Professionista non solo nell'adempimento, ma nella gestione delle complessità, del rischio professionale e delle decisioni che incidono sul rapporto con aziende e dipendenti.

Il programma affronta in modo strategico i temi più rilevanti per la **gestione del personale**: dalle innovazioni legate all'**AI** e alle nuove tecnologie, alla materia degli **appalti**, fino alle novità normative introdotte dalla **legge di bilancio 2027**, con un approccio sempre orientato all'impatto pratico sull'attività quotidiana. Grande attenzione è dedicata agli aspetti più critici della professione, come i **controlli ispettivi**, la gestione della **retribuzione** e degli **adempimenti contributivi**, i **licenziamenti** e la **contrattazione collettiva**, senza trascurare ambiti sempre più centrali come il **welfare aziendale** e i **sistemi premiali**.

Percorso Formativo si conferma così un percorso pensato per i Consulenti del Lavoro che cercano non solo aggiornamento, ma strumenti concreti per lavorare con maggiore consapevolezza e supporto operativo, anche grazie all'utilizzo strutturato dell'Intelligenza Artificiale.





Il **COMITATO SCIENTIFICO** del **Percorso Formativo**

I nostri contenuti sono progettati dal **Comitato Scientifico Centro Studi Lavoro e Previdenza** per garantire il costante aggiornamento in seguito alle sopravvenute evoluzioni normative, nell'ottica delle necessità e delle prospettive dei Consulenti del Lavoro



Luca Caratti

Direttore Scientifico
Consulente del Lavoro in Vercelli



Luca Vannoni

Direttore Scientifico
Consulente del Lavoro in Crema



Evangelista Basile

Avvocato giuslavorista in Milano
Studio Ichino Brugnattelli e Ass.ti



Paola Bernardi Locatelli

Consulente del Lavoro in Bergamo



Alberto Bortoletto

Consulente del Lavoro in Padova



Marco Frisoni

Consulente del Lavoro in Como



Riccardo Giroto

Consulente del Lavoro in Treviso



Francesco Natalini

Consulente del Lavoro in Vercelli



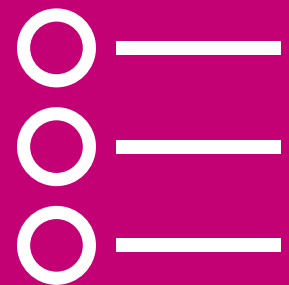
Alessandro Rapisarda

Consulente del Lavoro in Rimini

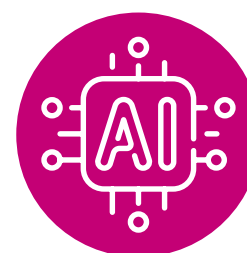


Cristian Valsiglio

Consulente del Lavoro in Monza e
Brianza



Il PROGRAMMA del Percorso Formativo 2026/2027



AI LAB

Sessioni pratiche integrate negli incontri del Percorso Formativo, dedicate all'utilizzo concreto dell'Intelligenza Artificiale nell'attività del Consulente del Lavoro. Insieme a professionisti esperti di AI, i partecipanti approfondiranno casi reali, **simulazioni operative** e tecniche di costruzione dei **prompt**, con un focus pratico e immediatamente applicabile all'operatività di Studio.

SETTEMBRE
Web

OTTOBRE
Web/Aula

NOVEMBRE
Web

DICEMBRE
Web

GENNAIO
Web/Aula

FEBBRAIO
Web

MARZO
Web

APRILE
Web

MAGGIO
Web/Aula

GIUGNO
Web

LUGLIO
Web

Novità estive 2026 di maggior impatto per professionisti e imprese

AI LAB

Orario di lavoro in azienda, smart working e prestazioni esterne

AI LAB

Regolamenti aziendali vs contrattazione collettiva nella gestione dei rapporti di lavoro

Appalti e equivalenza contrattuale: obblighi e responsabilità operative

AI LAB

Contrattazione collettiva e rapporti temporanei

Speciale adempimenti CU 2027

AI LAB

DURC, SIILS, SIAC, UNIMENS e agevolazioni contributive: controlli e criticità

FORUM WEB LAVORO

Forum Web Lavoro

AI LAB

Retribuzione del lavoratore: obblighi di trasparenza, ruolo della contrattazione collettiva e del professionista

AI LAB

Sistemi premiali individuali e collettivi e il ruolo del welfare aziendale

E-LEARNING

Speciale giurisprudenza Le pronunce più rilevanti in materia di lavoro

Rimborsi spese e tracciabilità: disciplina, controlli e rischi ispettivi

AI LAB

AI e nuove tecnologie nell'amministrazione del personale: applicazioni e nuove opportunità

AI LAB

E-LEARNING

Principi e gestione delle sanzioni amministrative nel rapporto di lavoro

Legge di Bilancio 2027: novità per il lavoro

Pensioni: novità normative 2027

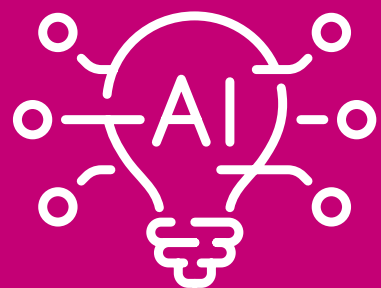
AI LAB

Licenziamenti individuali: interpretazioni giurisprudenziali e impatti operativi

Il Comitato Scientifico si riserva di apportare delle variazioni al programma in base alle novità normative o interpretative

Crediti formativi

Consulenti del Lavoro: matura fino a **55 crediti formativi**, di cui **3 in materie obbligatorie**. Le differite sono accreditate. Le giornate in aula sono accreditate e consentono l'assolvimento dell'obbligo formativo in modalità frontale pari al 60%. Per le dirette web sarà richiesto l'accREDITAMENTO come Percorso Formativo Strutturato con l'obbligo di partecipazione del 70%: ai fini del rilascio dei crediti, è obbligatoria l'iscrizione all'evento anche sulla Piattaforma della Formazione Continua. Per i Commercialisti sono accreditate le dirette web, le differite e le giornate in aula; per gli Avvocati sono accreditate esclusivamente le giornate in aula.



L'EVOLUZIONE della **formazione professionale** integrata con l'**INTELLIGENZA ARTIFICIALE**

AI LAB

I laboratori AI portano l'Intelligenza Artificiale dentro l'operatività quotidiana di Studio attraverso casi reali, **simulazioni pratiche** e **analisi normative** assistite. Durante le sessioni, l'AI supporta la comprensione delle novità giuslavoristiche, la generazione di **checklist operative** e la gestione di quesiti concreti dei partecipanti. Un approccio applicativo pensato per trasformare teoria e aggiornamento in strumenti immediatamente utilizzabili dal Professionista.

DOCUMENTAZIONE OPERATIVA AI

Strumenti immediatamente utilizzabili nell'attività di Studio per favorire un **utilizzo più concreto dell'AI** nella pratica quotidiana. Ogni incontro mette a disposizione **prompt** professionali pronti all'uso, **FAQ** operative, **checklist** costruiti sui temi trattati. Completano il materiale infografiche, schemi di sintesi e schede di approfondimento progettate per facilitare la consultazione e l'applicazione pratica.

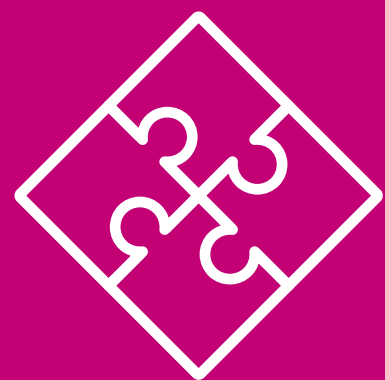
WEBINAR ESPERTO AI RISPONDE

3 sessioni dedicate in cui i partecipanti condividono dubbi operativi per analizzarli con il supporto dell'AI e la **guida dei relatori**, per trasformarli in soluzioni pratiche integrando competenza professionale e tecnologia.

E-LEARNING DALL'AI ALLA PRATICA PROFESSIONALE

Tre ore di formazione accreditata in modalità e-learning dedicate all'utilizzo concreto dell'AI. Il percorso approfondisce **opportunità** e **applicazioni pratiche** dell'AI, con focus su strumenti operativi, casi d'uso e **best practice** per supportare il Consulente del Lavoro nelle attività quotidiane.

Una **nuova modalità di formazione** pensata per rendere l'Intelligenza Artificiale un supporto concreto all'attività del Consulente del Lavoro. Un approccio pratico e **interattivo** che unisce sessioni applicative, **strumenti operativi** e contenuti immediatamente utilizzabili nello Studio. Dall'interazione durante gli incontri ai materiali di supporto, ogni elemento è progettato per offrire **soluzioni pratiche** e favorire un utilizzo più consapevole dell'AI, trasformando aggiornamento e formazione in un reale **vantaggio competitivo**.



L'ESPERIENZA FORMATIVA costruita attorno al **Professionista**

12 MESI DI FORMAZIONE

I **17 incontri**, in programma da settembre 2026 a luglio 2027, garantiscono una formazione continua sui temi più rilevanti per la professione, con la possibilità di seguire anche le **differite accreditate** per mantenere la massima flessibilità senza rinunciare ai crediti formativi.

INCONTRO FORUM WEB LAVORO

Un incontro in modalità digitale, dalla **formula innovativa**, dove i lavori si sviluppano come discussione aperta sui **temi emergenti e nuove prospettive** del mondo giuslavoristico, tramite il **confronto diretto** dei componenti del Comitato Scientifico di Centro Studi Lavoro e Previdenza.

E-LEARNING IN DEONTOLOGIA

3 ore e-learning che consentiranno di acquisire i **crediti formativi** richiesti annualmente in materia di **ordinamento, deontologia e tariffe**.

3 APPUNTAMENTI IN AULA

Partecipa a **3 giornate intere in sede congressuale** nelle sessioni di ottobre, gennaio e maggio, con confronto diretto con i docenti del Comitato Scientifico: le sessioni accreditate garantiscono l'assolvimento dell'**obbligo formativo in modalità frontale** pari al 60%.

2 APPUNTAMENTI E-LEARNING

Fruizione di due sessioni in **modalità e-learning**, per un totale di 4 ore, con contenuti di **approfondimento** finalizzati a fornire un aggiornamento pratico e operativo.

NEWS LAVORO LIVE

Il servizio di **aggiornamento** quindicinale in diretta il mercoledì dalle ore 14.30 alle 15.30 (disponibile anche in differita) con i professionisti del **Comitato Scientifico** di Centro Studi Lavoro e Previdenza.